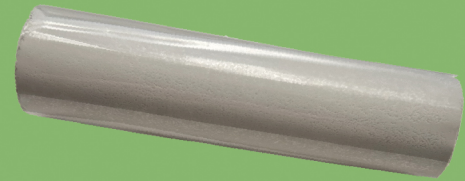


エポキシパテ・スティック Epoxy-putty Stick

パテリペアM

日本製



100% 国内製造

60g/本 12本/ケース

用途 (使用できるもの)

- 金属全般 ●コンクリート ●タイル ●石こうボード ●石材 ●木材 ●陶器 ●ガラスへの肉盛り作業や穴埋め作業、造形作業

切って、揉んで、貼り付けるだけ!

可使用時間

硬化時間



溶接や工具不要! たった **5分** **1時間**

鉄やコンクリートを簡単補修!



超強力接着



防水 室内&屋外

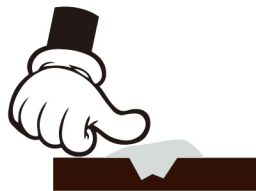
穴、カケやヒビなど多用途に使えて、金属製の配管やタンク、バルブ、カバーからコンクリート、木材、石材まで多岐にわたる素材に強力な接着力を発揮します。

特徴 その1



必要量をカットして指でこねるだけで2成分が混ざり、カチカチに硬くなるパテです。

特徴 その2



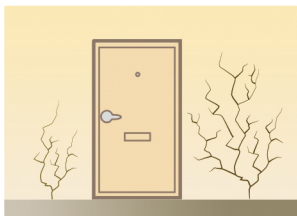
鉄、コンクリート、タイルの欠けている部分を手だけで簡単に補修できます。

特徴 その3



硬化後は上から油性・水性の塗料の塗布可能です。

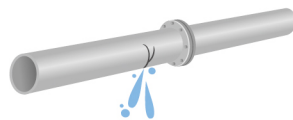
補修例



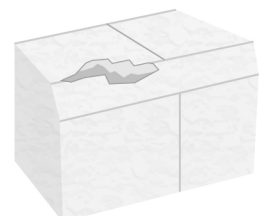
ひび割れ補修



タイル補修



金属破損補修



コンクリート欠け補修



建築資材総合卸売商社

株式会社マルユウ建材

〒578-0921 東大阪市水走1丁目7-23 TEL: 072-960-5666 / FAX: 072-966-5660

E-mail: osaka@maruyuu.co.jp https://www.maruyuu.co.jp

パテリペアMの使用方法

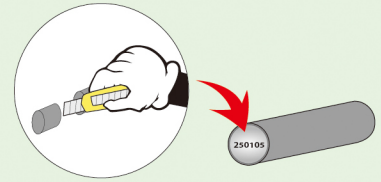
1. 接着面のケレン&清掃を行う

アドバイス:除去できるものは取り去り、
接着面を#80程度に荒らすのが最良!



2. パテリペアMを必要な分だけ切り取る

アドバイス:残ったパテの端面は、
包装ビニールの切れ端を貼り付けておく。



3. 色調が同色になるまで、指先で手早く揉んで混合する

アドバイス:素手で触ると、体質により
カブレ等のアレルギー反応がでることがあります。



4. 混合したパテを接着面へ押し付けて、塗布する

アドバイス:数分待って、パテが温かく
なった頃に押し付けて塗布するのが最良!



5. 硬化養生 (1時間程度放置する)

アドバイス:硬化時間を促進するには、
60℃~80℃で加温するとよいです。

漏洩補修をしたい場合

切って



揉んで



待って



付ける



- 少し慣れが必要ですが、混合したパテリペアMを1~2分「待って」温まるのを待ちます。
- 温まってくると少し柔らかくなります。そこで、手早く円盤状に成型し、漏れ箇所へ貼り付けます。
- 中央を押さずに、円盤状の縁を指先で手早くキュッと押さえてください。
- 一番最良なのは、縁を全周指で押さえた直後にパテリペアMが固くなり始めるタイミングです!



パテリペア M・特性一覧

項目		特性	備考
可使時間	分	3~5	20gスケール、25℃
硬化時間	時間	1	5mm厚み、25℃
硬さ	ショア-D	88	-
圧縮強さ	MPa	89~99	JIS K 6911
引張強さ	MPa	16~21	JIS K 6911
曲げ強さ	MPa	26~35	JIS K 6911
引張剪断接着力	MPa	6~8	JIS K 6850
耐熱温度	℃	120	Max.

使用できないもの

- ポリエチレン ●ポリプロピレン ●ナイロン ●シリコーン樹脂 ●フッ素樹脂 ●皮革
- 布 ●自動車の排気系統など高温になる箇所 ●ゴム・軟質ビニール などの変形しやすい素材
- 貴金属 ●高価格品 ●食器などの食物の触れる箇所

警告



- 皮膚刺激 ●強い眼刺激
- アレルギー性皮膚反応を起こすおそれ
- 長期的影響により水生生物に毒性

販売:  株式会社マルユウ建材

〒578-0921 東大阪市水走1丁目7-23

TEL: 072-960-5666